

03.06.2025

Piiriprotokoll

Maatoiming nr 2024123010459

Piiripunktidega seotud maatükid: 38501:004:0761, 62201:001:0062, 91801:009:0034, 38501:004:0056, 38501:004:1440.

Katastrimöödistamise aeg 22.01.2025 - 02.06.2025

Sissejuhatus

Käesolev piiriprotokoll on koostatud maamõõtja Indrek Prants maakorraldustööde tegevuslitsents nr. 615 MA-k poolt piiri ja piirimärkide maastikul kindlakstegemise ja kättenäitamise kohta.

Piirikirjeldus

Dokumendi nr	Koostatud	Piirikirjeldusega seotud maatükid
Vastse-Mörgi, Vastsepõllu skeem.	22.01.2025	38501:004:0761, 62201:001:0062, 91801:009:0034, 38501:004:0056, 38501:004:1440.

Maatoimingu osalised

Nimi	Isik	Seos maatükiga	Kutse saadetud	Osales kättenäitamisel
Põlva Vallavalitsus		62201:001:0062	22.01.2025	Ei
Virve Rüütli		38501:004:1440	Suuline	Ei
OÜ Puuramäe juhatuse liige Margus Ojaperv		38501:004:0056	22.01.2025	Ei
Eesti Vabariik, volitatud asutus: Riigimetsa Majandamise Keskus		91801:009:0034	22.01.2025	Ei
Rain Ojaveer		38501:004:0761	22.01.2025	Ei
Osaühing LASVA AGRO juhatuse liige Margus Ojaperv		38501:004:0761	22.01.2025	Ei

Maamõõtja kommentaar

Asjaosaliste märkused ja taotlused

Maamõõtja kokkuvõte

Maatoiming nr 2024123010459

Piirikirjeldus

Piiripunktidega seotud maatükid	38501:004:0761, 62201:001:0062, 38501:004:1440, 38501:004:0056, 91801:009:0034
Katastrimõõdistamise aeg	22. jaanuar 2025 kuni 21. jaanuar 2026

Katastrimõõdistamise tulemus

Piiripunkti nr skeemil	Koordinaadid	Piiripunkti liik	Piiripunkti tunnus	Piirimärgi paigaldamine
5	X = 6423069.78 Y = 681242.58	METALLTORU	100007497695	PAIGALDATUD
6	X = 6423048.51 Y = 681240.84	METALLTORU	100007497696	PAIGALDATUD
21	X = 6423024.57 Y = 680921.93	METALLTORU	100001182530	TAASTATUD
1	X = 6423092.48 Y = 681168.47	METALLTORU	100001240859	TAASTATUD
2	X = 6423115.86 Y = 681236.91	BETOONPOST	100001240860	OLEMASOLEV
16	X = 6423042.79 Y = 681305.85	TEEMAA_SERVA_- PUNKT	100005799174	ARVUTUSLIK
15	X = 6423052.15 Y = 681293.23	TEEMAA_SERVA_- PUNKT	100001246045	ARVUTUSLIK
13	X = 6423067.85 Y = 681276.01	TEEMAA_SERVA_- PUNKT	100005799164	ARVUTUSLIK
12	X = 6423078.33 Y = 681267.42	TEEMAA_SERVA_- PUNKT	100001246046	ARVUTUSLIK
7	X = 6423030.11 Y = 681223.89	METALLTORU	100007497693	PAIGALDATUD
4	X = 6423084.58 Y = 681262.93	METALLTORU	100007497698	PAIGALDATUD
19	X = 6422953.69 Y = 681238.78	PIIRIMARK_- PAIGALDAMATA	100001245617	PAIGALDAMATA
3	X = 6423117.08 Y = 681240.5	TEEMAA_SERVA_- PUNKT	100001240861	ARVUTUSLIK
8	X = 6423027.76 Y = 681207.19	METALLTORU	100007497699	PAIGALDATUD

14	X = 6423060.75 Y = 681283.2	TEEMAA_SERVA_- PUNKT	100005799172	ARVUTUSLIK
20	X = 6422822.95 Y = 680914.11	PIIRIKIVI	100001186434	OLEMASOLEV
17	X = 6423003.08 Y = 681362.63	PIIRIMARK_- PAIGALDAMATA	100004600817	PAIGALDAMATA
27	X = 6423021.49 Y = 681336.01	TEEMAA_SERVA_- PUNKT	100007497950	ARVUTUSLIK
25	X = 6423005.7 Y = 681360.42	METALLTORU	100007497951	PAIGALDATUD
24	X = 6423090.75 Y = 681258.19	TEEMAA_SERVA_- PUNKT	100007497952	ARVUTUSLIK
26	X = 6423010.92 Y = 681351.94	TEEMAA_SERVA_- PUNKT	100007497949	ARVUTUSLIK
23	X = 6423058.99 Y = 681166.07	METALLTORU	100007497948	PAIGALDATUD
22	X = 6423067.96 Y = 681159.24	METALLTORU	100007497947	PAIGALDATUD
10	X = 6423053.43 Y = 681173.52	METALLTORU	100007497694	PAIGALDATUD
9	X = 6423038.38 Y = 681199.61	METALLTORU	100007497700	PAIGALDATUD
18	X = 6423002.15 Y = 681360.25	PIIRIMARK_- PAIGALDAMATA	100001245618	PAIGALDAMATA
11	X = 6423088.05 Y = 681152.44	METALLTORU	100007497697	PAIGALDATUD

Muud tähtsust omavad asjaolud

Märkuse nr skeemil	Märkus
696	Piir kulgeb piiripunktide nr 3-24-4; 4-12-13-14-15-16-27-26-25 vahel 4,0m kaugusel tee teljest. Ülejäänud piiripunktide vahel kulgeb piir sirgjooneliselt punktist punkti.

NR:1 (METALLTORU). Taastatud tuginedes katastriüksuse varasema mõõtmisega saadud koordinaatidele.

NR:4 (METALLTORU). Paigaldatud lähtudes maakorralduskavast, nii täpselt kui võimaldas seda looduslik situatsioon.

NR:5 (METALLTORU). Paigaldatud lähtudes maakorralduskavast.

NR:6 (METALLTORU). Paigaldatud lähtudes maakorralduskavast.

NR:7 (METALLTORU). Paigaldatud lähtudes maakorralduskavast.

NR:8 (METALLTORU). Paigaldatud lähtudes maakorralduskavast.

NR:9 (METALLTORU). Paigaldatud lähtudes maakorralduskavast.

NR:10 (METALLTORU). Paigaldatud lähtudes maakorralduskavast.

NR:11 (METALLTORU). Paigaldatud lähtudes maakorralduskavast.

NR:17 (PIIRIMARK_PAIGALDAMATA). Piiride kindlakstegemine: 2

NR:18 (PIIRIMARK_PAIGALDAMATA). Piirimärk on looduses hävinenud ning maaomaniku soovil jäetakse see paigaldamata, kuna see takistab maa põllumajanduslikku kasutamist. Piirimärgi koordinaatideks arvestatakse katastris registreeritud L-Est koordinaadid.

NR:19 (PIIRIMARK_PAIGALDAMATA). Piirimärk on looduses hävinenud ning maaomaniku soovil jäetakse see paigaldamata, kuna see takistab maa põllumajanduslikku kasutamist. Piirimärgi koordinaatideks arvestatakse katastris registreeritud L-Est koordinaadid.

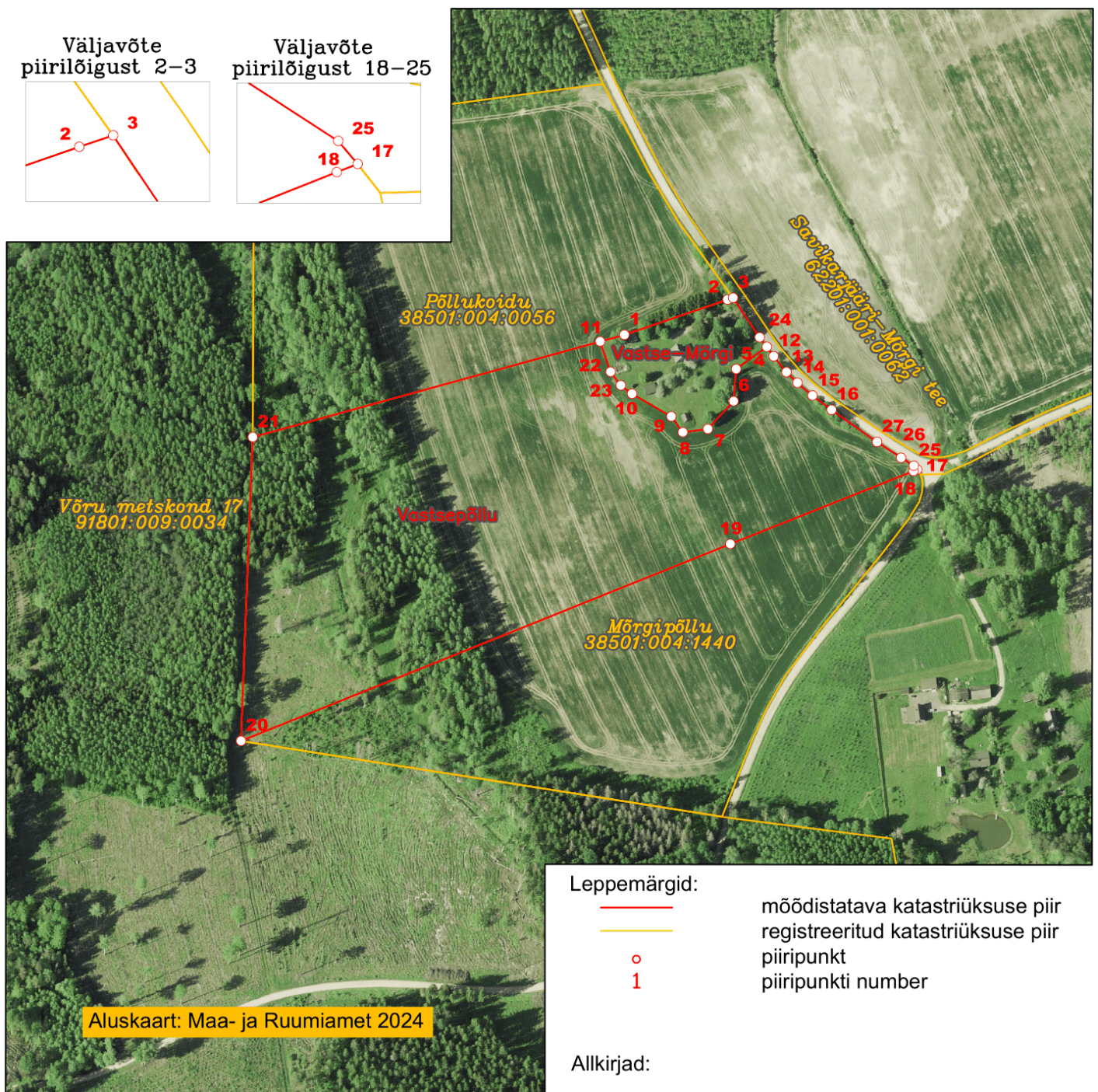
NR:21 (METALLTORU). Taastatud tuginedes katastriüksuse varasema mõõtmisega saadud koordinaatidele.

NR:22 (METALLTORU). Paigaldatud lähtudes maakorralduskavast.

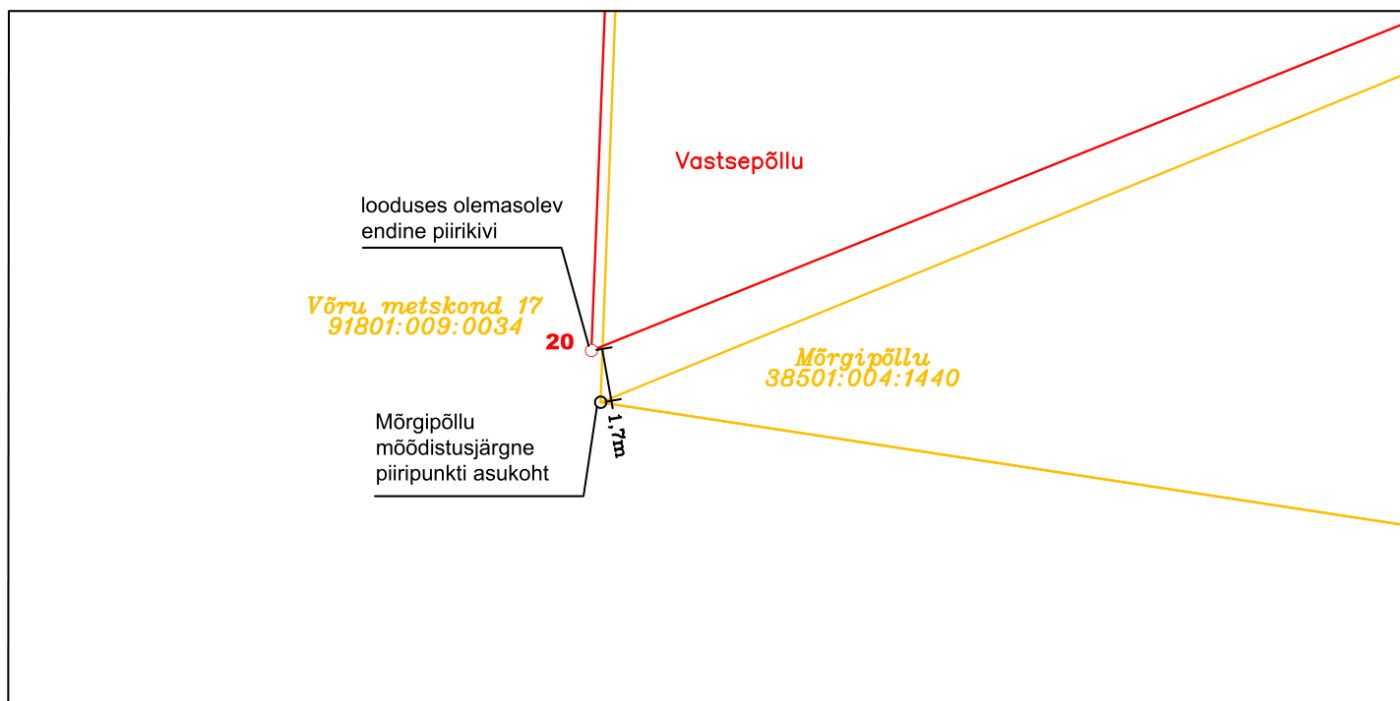
NR:23 (METALLTORU). Paigaldatud lähtudes maakorralduskavast.

NR:25 (METALLTORU). Paigaldatud 4,0m kaugusele tee teljest teemaa servale.

Lisa 1



Lisa 2



Leppemärgid:

- kindlaks tehtud katastriüksuse piir
- katastrikaardil olev katastriüksuse piir
- tähistatud piiripunkt
- arvutuslik piiripunkt
- 1 piiripunkti number
- └ 13,19m ┘ joonepikkus

Allkirjad:

Kommentaar: Piiride kindlakstegemine: 1

Põhjus: Mõõdistamisel selgus, et piirimärk nr 20, milleks on looduses olev piirikivi, on koordineeritud Mõrgipõllu katastriüksuse mõõdistamisel L-Est süsteemis lubatust suurema veaga.

Selgitus: Piirimärgiks nr 20 on looduses olemas olev piirikivi, mis erineb eelneva Mõrgipõllu katastriüksuse piiripunkti mõõdistuse L-Est koordinaatidest ca 1,7m. Piirikivil puuduvad liigutamise tunnused, kuna asub vana kupitsa keskel. Lubatud erinevus on 70cm, mis on piiripunkti lubatud suurim viga plaanilisest erinevusest võrreldes eelmise mõõdistusega.

Tulemus: Käesolevaga olemas oleva piirikivi asukohta looduses ei muudeta, ning see loetakse ühiseks piirimärgiks Vastsepõllu, Mõrgipõllu ja Võru metskond 7 katastriüksuste vahel.

